

Tutorial : Fabriquer un Didgeridoo en bois vert

By AfroDurf

Edito :

Ce tutorial n'est que le résultat de ma propre expérience. Je ne prétend pas donner une solution à tous les problèmes mais ce tutorial a au moins le mérite d'exposer ma démarche. Toutes remarques sont les bienvenues.

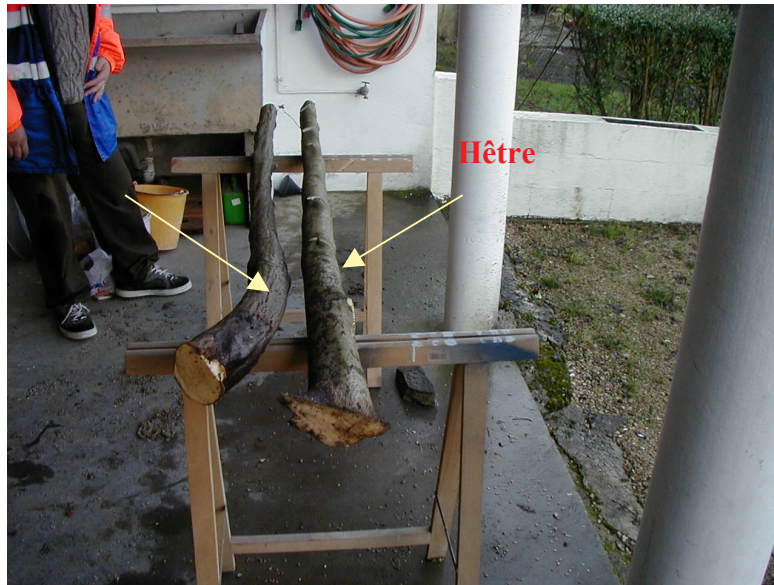
Matériel nécessaire :

- Essence utilisée : Hêtre
- Une gouge
- Scie
- Ponceuse
- Serre joint (au moins 6)
- Colle (ici la colle utilisé est de marque SADER – Polyuréthane expansé)
- Maillet
- Rabot (électrique pour gagné du temps)
- Plane
- Chalumeau
- Lime à bois

1.	<i>Première étape : Le choix de la branche</i>	2
2.	<i>Deuxième étape : Préparation des deux parties avant collage</i>	2
3.	<i>Troisième partie : Le collage</i>	7
4.	<i>Quatrième partie : La finition</i>	9

1. Première étape : Le choix de la branche

Pour ma part j'ai cherché une essence de bois dense, avec un fil important et j'ai choisi un tronc pour limiter les risques de fissures.



2. Deuxième étape : Préparation des deux parties avant collage

J'ai scié ma branche en deux. Tout d'abord j'ai réalisé un « présciage » à la scie circulaire puis à la scie égoïne classique.





REMARQUE IMPORTANTE :

Ce sont des outils très dangereux, le port de lunettes de protection et de gants et fortement conseillé sinon On se blesse et ça fait très mal !!!



Afin de réaliser un ajustage sommaire, j'ai utilisé un rabot électrique.



Prendre un soin maximum pour le sciage afin de diminuer au maximum les ajustages nécessaires par la suite.

J'ai utilisé aussi le rabot électrique pour aplanir grossièrement les nœuds de la branche. Puis une plane pour enlever l'écorce.



Une fois les deux parties prêtes il faut entamer l'évidage des deux parties. Pour ce faire j'ai utilisé un maillet et une gouge.





Afin de faciliter l'ajustage, j'ai pris un centimètre en partant du bord de la branche en suivant ça forme naturelle.



Une fois, l'ensemble des deux parties complètement évidé j'ai utilisé un chalumeau (avec le recul ce n'était pas nécessaire !!) pour brûler toutes les petites parties de bois mais en ponçant c'est largement faisable.





Une petite vérification de l'ajustage s'impose à ce stade.

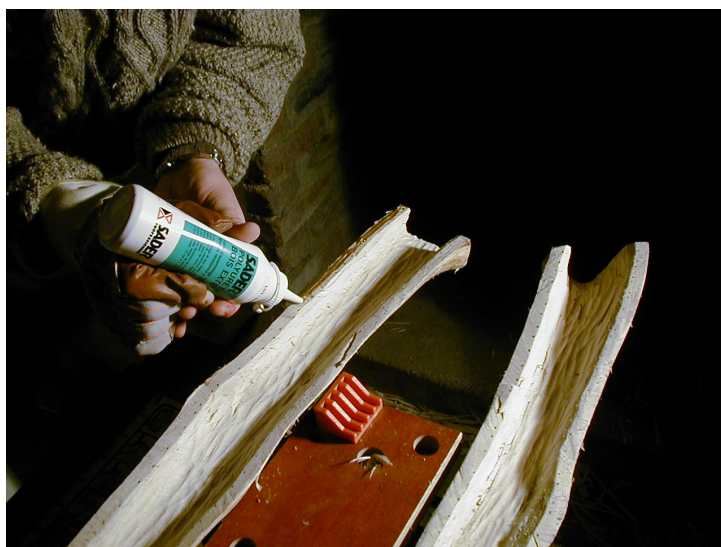


3. Troisième partie : Le collage

La colle utilisée est la suivante :



Application de la colle.



Mise en place des serre joint pour le séchage et le collage.



Comme on le voit sur la photo suivante c'est bien de la colle expansée. J'ai utilisé un simple tuyau de cuivre pour enlever le surplus de colle à l'intérieur du Didgeridoo.



4. Quatrième partie : La finition

Cette partie est celle où j'ai pris le plus de plaisir car on voit le didgeridoo se dessiner réellement à chaque colle de lime.



Enfin, huiler l'intérieur du didgeridoo avec de l'huile de lin. Pour ma part j'ai fait passer un litre d'huile. Et je vais reproduire cette opération toutes les deux semaines pendant 2 mois.

Et voilà le résultat !!!!!!!!!

Il ne reste plus qu'à faire la décoration. Cependant je conseille de réaliser une fois le didgeridoo bien sec.

